



152512050021



云南天籟环保科技有限公司

# 检测报告

天籟环字[2021]474号

项目名称：华新水泥（富民）有限公司 2021 年第一季度自行检测（TSP、有组织氨）

委托单位：华新水泥（富民）有限公司

检测类型：委托检测



云南天籟环保科技有限公司

(盖章)



# 声 明



- 1.本报告无“云南天籁环保科技有限公司”检测专用章、骑缝章和正本章无效。
- 2.本报告无编制、审核、批准人签字无效。
- 3.本报告未经报告单位允许不得复印，复印报告应加盖公章或检测专用章，骑缝章方有效。
- 4.本报告涂改，撕页无效。
- 5.由委托单位自行采集的样品，本公司仅对送检样品检测数据负责，不对样品来源负责。由监测方采集的样品，仅对本次采集的样品负责
- 6.本报告不得作为商业宣传及未注明的其他用途，违者必究。
- 7.检测委托方对本报告有异议，请于收到报告之日起十五日内提出申请复验，逾期不申请的，视为认可本检测报告。
- 8.本报告解释权属云南天籁环保科技有限公司

## 云南天籁环保科技有限公司通讯资料

检测业务联系电话：0871-64182611 ；

传真：0871-64182611            E- MAIL：2791511650@qq.com

地址：云南省昆明经开区出口加工区 A4-6-2 地块现代国际综合物流中心-电子及信息产品物流功能区工业三区 2 幢 2 层、3 层厂房

邮政编码：650217

## 一、样品基本情况

表1 无组织废气样品基本情况表

检测项目	总悬浮颗粒物 (TSP)				
检测点位	厂区上风向1个参照点、下风向3个监测点、办公楼				
检测频率	3次/天, 检测1天		样品数量		15个
样品状态	滤膜		分析日期	2021.02.26	
检测方式	现场采样	采样方式	瞬时采样	采样人	胡庆欢 庞前三 胡济鹏
样品类型	无组织废气	保存方式	密封、干燥	采样日期	2021.02.24
样品接收状态	样品容器外观完好, 标识清晰、规范, 并密封、干燥运输符合要求				

表2 有组织废气样品基本情况表

检测项目	氨				
检测点位	生料磨、窑尾废气处理除尘器 (DA019)				
检测频率	3次/天, 共1天			样品状态	U型管
检测方式	现场采样	采样方式	间歇采样	采样人	胡庆欢 庞前三 胡济鹏
样品类型	有组织废气	保存方式	密封、避光	采样日期	2021.02.25
样品接收状态	样品容器外观完好, 标识清晰、规范, 并常温、密封、避光运输符合要求			分析日期	2021.02.25



## 二、检测项目、方法及分析设备

表3 检测项目、方法及检测设备情况表

检测项目	检测方法	检测和分析设备	设备编号	检出限
总悬浮颗粒物	环境空气 总悬浮颗粒物的测定 重量法 GB/T 15432-1995 及修改单	崂应 2050 空气/智能 TSP 综合 采样器	JL18 JL21	0.001mg/m <sup>3</sup>
		ADS-2062E 智能综合采样器	JL49 JL48 JL50	
		ZL120.4 电子天平	JL91	
氨	环境空气和废气 氨的测定 纳氏试剂比色 法 HJ533-2009	722S 可见分光光度 计	JL112	0.25mg/m <sup>3</sup> (采气 10L) 0.01mg/m <sup>3</sup> (采气 45L)

### 三、检测结果

#### 1、无组织废气检测结果

表4 无组织废气总悬浮颗粒物检测结果表

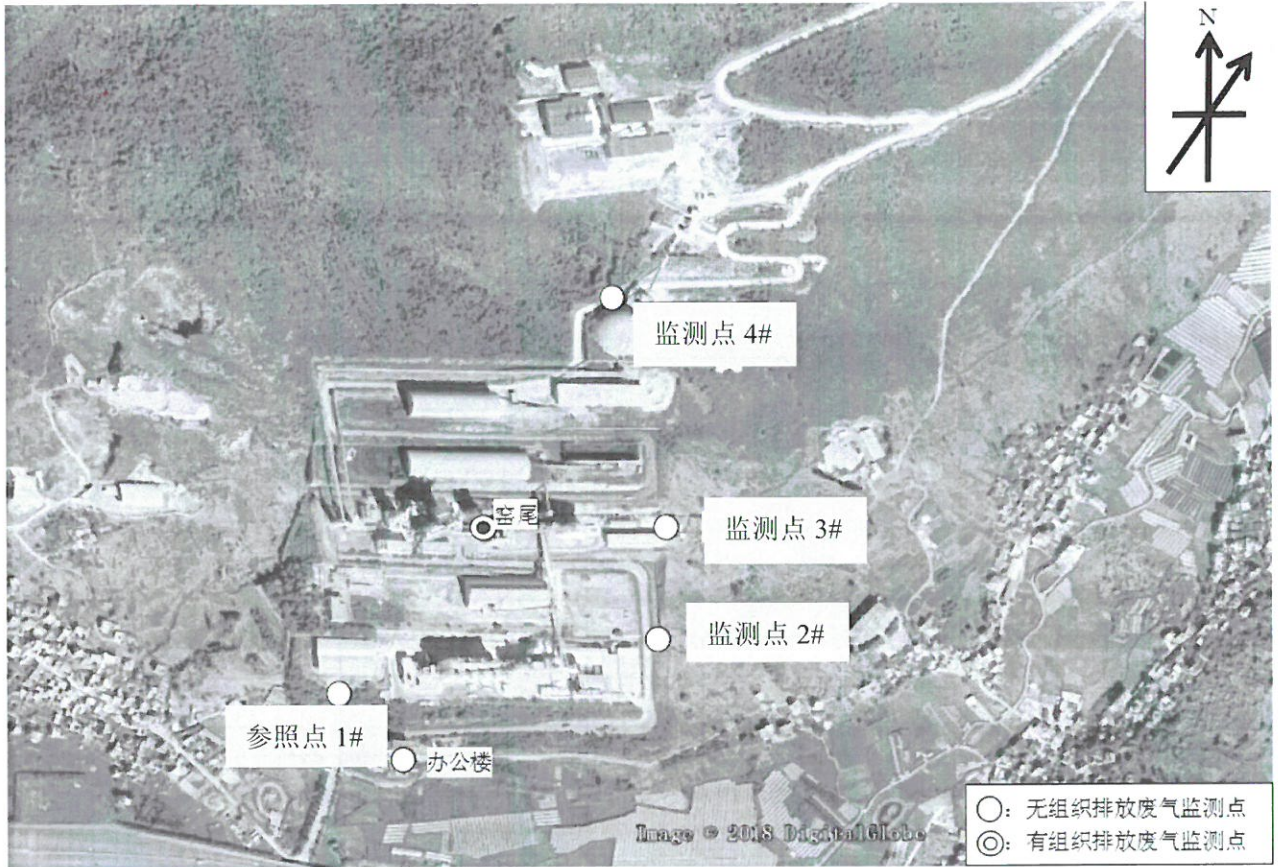
检测因子		总悬浮颗粒物 (mg/m <sup>3</sup> )	经纬度	
检测点位及检测时间段、样品编号				
参照点 1#	08:00~09:00	Q210224H01	0.184	25°13'25"N 102°32'59"E
	14:00~15:00	Q210224H02	0.150	
	20:00~21:00	Q210224H03	0.167	
	平均值		0.167	
监测点 2#	08:00~09:00	Q210224H04	0.367	25°13'37"N 102°33'12"E
	14:00~15:00	Q210224H05	0.300	
	20:00~21:00	Q210224H06	0.317	
	平均值		0.328	
监测点 3#	08:00~09:00	Q210224H07	0.384	25°13'55"N 102°33'8"E
	14:00~15:00	Q210224H08	0.300	
	20:00~21:00	Q210224H09	0.350	
	平均值		0.345	
监测点 4#	08:00~09:00	Q210224H10	0.367	25°14'7"N 102°33'1"E
	14:00~15:00	Q210224H11	0.267	
	20:00~21:00	Q210224H12	0.284	
	平均值		0.306	
办公楼	08:00~09:00	Q210224H13	0.350	东经 102°33'7" 北纬 25°13'25"
	14:00~15:00	Q210224H14	0.300	
	20:00~21:00	Q210224H15	0.317	
	平均值		0.322	
备注	1、采样基本状况：天气：晴；风向：西南风；气压：820hPa；气温：14.9℃；风速：1.9m/s； 2、参考标准：《水泥工业大气污染物排放标准》（GB4915-2013），即颗粒物≤0.5mg/m <sup>3</sup> 。			

## 2、有组织废气检查结果

表5 生料磨、窑尾废气处理除尘器（DA019）有组织废气氨检测结果表

监测日期（2021.02.25）					
烟(尾)气平均静压：-0.05kPa		烟(尾)气平均动压：177Pa			
烟(尾)气平均温度：111.3℃		平均烟(尾)气流速：18.5m/s			
烟(尾)气平均含湿量：13.2%		烟囱高度：80m			
烟道直径：3m		烟道截面积：7.065m <sup>2</sup>			
指标	样品编号	Q210224H25	Q210224H26	Q210224H27	平均值
	含氧量（%）	5.6	5.7	5.7	5.7
标况体积（NL）		156.7	156.4	155.3	156.1
标干烟气量（Nm <sup>3</sup> /h）		235597	235150	233611	234786
氨	实测浓度（mg/Nm <sup>3</sup> ）	0.44	0.67	0.36	0.49
	排放浓度（mg/m <sup>3</sup> ）	0.31	0.48	0.26	0.35
	排放速率（kg/h）	0.104	0.158	8.41×10 <sup>-2</sup>	0.115
备注	1、参考标准：《水泥工业大气污染物排放标准》（GB4915-2013），即氨≤10mg/m <sup>3</sup> 。				

### 四、检测点位示意图



编制:     王文娟     日期:     2021 年 3 月 19 日    

审核:     张永亮     日期:     2021 年 3 月 19 日    

批准:     张永亮     日期:     2021 年 3 月 19 日