



正本

报告编号 HL20220505065

第 1 页 共 10 页

# 检测报告

项目名称: 华新水泥(昆明东川)有限公司 2022 年第二季度自行监测

委托单位: 华新水泥(昆明东川)有限公司

检测类别: 采样检测

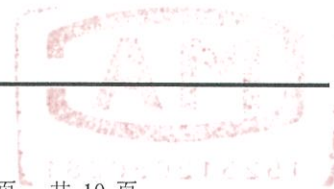
报告日期: 2022 年 5 月 27 日

云南环绿环境检测技术有限公司

(检测专用章)



扫一扫, 查询报告真伪



# 检测报告

报告编号 HL20220505065

第 2 页 共 10 页

## 声 明

- 1、报告无“**MA**章”、“云南环绿环境检测技术有限公司检测专用章”无效。
- 2、报告内容涂改无效；无编制、校核、审核和批准人（授权签字人）签字无效。
- 3、本公司对委托人送检的样品进行检验的，检验检测报告对样品所检项目的符合性情况负责，送检样品的代表性和真实性由委托人负责。
- 4、委托方应对提供的检测相关信息的完整性、真实性、准确性负责。本公司实施的所有检测行为以及提供的相关报告以委托方提供的信息为前提，若委托方提供信息存在错误、偏离或与实际情况不符，本公司不承担由此引起的责任；
- 5、复制报告未加盖“云南环绿环境检测技术有限公司检测专用章”无效。
- 6、委托方如对本报告有任何异议，请于收到报告之日起十五日内向本公司提出申请复验，逾期不申请的，视为认可本检测报告。
- 7、若项目后标注“\*”，表示该项目不在本单位 CMA 认证范围内，由分包方进行检测出具检测报告。
- 8、未经本公司书面批准，本报告及数据不得用于商业宣传，违者必究。
- 9、未经本机构批准，不得复制（全文复制除外）报告。

### 本机构通讯资料

公司名称：云南环绿环境检测技术有限公司

地 址：中国（云南）自由贸易试验区昆明片区经开区出口加工区浦发路 16 号 A1 幢 5 楼

电 话：0871-65162655

传 真：0871-66097560

E-mail: 289360984@qq.com

# 检测报告

报告编号 HL20220505065

第 3 页 共 10 页

## 一、委托概况：

表 1 项目概况说明

委托单位名称	华新水泥(昆明东川)有限公司		
地址	昆明市东川区铜都街道办事处碧谷园区		
采样日期	2022.5.6~5.8	检测日期	2022.5.7~5.15
采样人员	张春伟、杨拾然、卢富钰、徐加传		
样品来源方式	采样检测		
检测目的	为客户了解样品中相关检测项目提供数据		
检测内容	有组织废气	项目	①颗粒物，共 1 项； ②低浓度颗粒物，共 1 项； ③低浓度颗粒物、氮氧化物、二氧化硫、氨，共 4 项。
		点位	①矿山破碎机①、煤磨②、水泥立磨③、包装机 1#④、包装机 2#⑤、包装机 3#⑥、水泥球磨⑦、包装机 4#⑧，共 8 个检测点位； ②窑头⑨，共 1 个检测点位； ③窑尾⑩，共 1 个检测点位。
		频次	检测 1 天，检测 3 次。
	无组织废气	项目	颗粒物，共 1 项。
		点位	厂界上风向①、厂界下风向②、厂界下风向③、厂界下风向④，共 4 个检测点位。
		频次	检测 1 天，检测 3 次。
	噪声	项目	等效连续 A 声级 Leq。
		点位	厂区东边界外 1m 处▲1、厂区南边界外 1m 处▲2、厂区西边界外 1m 处▲3、厂区北边界外 1m 处▲4，共 4 个检测点位。
		频次	检测 1 天，昼夜各检测 1 次。
采样设备	崂应 3012H 型自动烟尘(气)测试仪(HL-156)、崂应 3012H 型自动烟尘/气测试仪(HL-590)、崂应 3071 型智能烟气采样器(HL-83)、崂应 2030 型中流量智能 TSP 采样器(HL-200、HL-203、HL-205、HL-206)		

## 二、检测条件

### 2.1 气象条件

类别	气压 (KPa)	温度 (°C)	湿度 (%)	风速 (m/s)	风向	天气
实验室	80.9~81.1	18.1~25.7	43~51	/	/	多云
现场	87.7~88.0	20.4~27.2	46~48	1.9~2.4	西南	晴

### 2.2 检测条件

按照国家标准方法和云南环绿环境检测技术有限公司资质认证范围及限制要求进行分析检测。

# 检测报告

报告编号 HL20220505065

第 4 页 共 10 页

## 三、技术说明:

表 2 检测项目、方法、设备和人员一览表

检测项目	检测依据/标准名称	检测仪器设备名称/型号	设备编号	检测人员	最低检出限
颗粒物	固定污染源排气中颗粒物测定与气态污染物采样方法 GB/T 16157-1996 及 GB/T 16157-1996 修改单	AUW120D 型电子天平	HL-570	吴丹	/
低浓度颗粒物	固定污染源废气 低浓度颗粒物的测定 重量法 HJ 836-2017	AUW120D 型电子天平	HL-257	吴丹	1.0mg/m <sup>3</sup>
二氧化硫	固定污染源废气 二氧化硫的测定 定电位电解法 HJ 57-2017	崂应 3012H 型自动烟尘/气测试仪	HL-590	张春伟 卢富钰 杨拾然 徐加传	3mg/m <sup>3</sup>
氮氧化物	固定污染源废气 氮氧化物的测定 定电位电解法 HJ 693-2014	崂应 3012H 型自动烟尘/气测试仪	HL-590	张春伟 卢富钰 杨拾然 徐加传	3mg/m <sup>3</sup>
氨	环境空气和废气 氨的测定 纳氏试剂分光光度法 HJ 533-2009	T6 新世纪紫外可见分光光度计	HL-245	张胜燕	0.25mg/m <sup>3</sup>
颗粒物	环境空气 总悬浮颗粒物的测定 重量法 GB/T 15432-1995 及 GB/T 15432-1995 修改单	AUW120D 型电子天平	HL-570	吴丹	0.001mg/m <sup>3</sup>
厂界环境噪声	工业企业厂界环境噪声排放标准 GB 12348-2008	AWA6228 声级计 AWA6221A 声校准器	HL-150 HL-148	张春伟 卢富钰 杨拾然 徐加传	/

## 四、检测结果:

表 3-1 有组织废气检测结果一览表

检测点位	矿山破碎机◎1				
日期	2022年5月8日				
样品编号	FKLW20220505065-1-1-1	FKLW20220505065-1-1-2	FKLW20220505065-1-1-3	平均值	
烟气参数	管道截面积 (m <sup>2</sup> )	0.3848	0.3848	0.3848	0.3848
	烟温 (°C)	18.9	18.9	18.9	18.9
	平均烟气流速 (m/s)	22.3	22.5	21.6	22.1
	平均烟气流量 (m <sup>3</sup> /h)	30917	31197	29904	30673
	标干烟气流量 (Nm <sup>3</sup> /h)	24071	24267	23261	23866
颗粒物	实测浓度 (mg/m <sup>3</sup> )	<20 (17.3)	<20 (18.1)	<20 (17.6)	<20 (17.7)
	排放量 (kg/h)	0.416	0.439	0.409	0.422
备注	1、“( )”中数据为颗粒物实测浓度; 2、根据《固定污染源排气中颗粒物测定与气态污染物采样方法》(GB/T 16157-1996)修改单测定结果表述为<20mg/m <sup>3</sup> 。				

# 检测报告

报告编号 HL20220505065

第 5 页 共 10 页

表 3-2 有组织废气检测结果一览表

检测点位	煤磨◎2				
日期	2022年5月7日				
样品编号	FKLW20220505065-2-1-1	FKLW20220505065-2-1-2	FKLW20220505065-2-1-3	平均值	
烟气参数	管道截面积 (m <sup>2</sup> )	0.7854	0.7854	0.7854	0.7854
	烟温 (°C)	56.3	57.1	56.8	56.7
	平均烟气流速 (m/s)	19.2	19.6	19.1	19.3
	平均烟气流量 (m <sup>3</sup> /h)	54246	55346	54095	54562
	标干烟气流量 (Nm <sup>3</sup> /h)	36931	37572	36741	37081
颗粒物	实测浓度 (mg/m <sup>3</sup> )	<20 (5.25)	<20 (5.58)	<20 (5.49)	<20 (5.44)
	排放量 (kg/h)	0.194	0.210	0.202	0.202
备注	1、“( )”中数据为颗粒物实测浓度； 2、根据《固定污染源排气中颗粒物测定与气态污染物采样方法》(GB/T 16157-1996)修改单测定结果表述为<20mg/m <sup>3</sup> 。				

表 3-3 有组织废气检测结果一览表

检测点位	水泥立磨◎3				
日期	2022年5月6日				
样品编号	FKLW20220505065-3-1-1	FKLW20220505065-3-1-2	FKLW20220505065-3-1-3	平均值	
烟气参数	管道截面积 (m <sup>2</sup> )	9.6211	9.6211	9.6211	9.6211
	烟温 (°C)	69.6	69.8	69.1	69.5
	平均烟气流速 (m/s)	12.7	12.8	13.1	12.9
	平均烟气流量 (m <sup>3</sup> /h)	438446	442057	452993	444499
	标干烟气流量 (Nm <sup>3</sup> /h)	287724	289743	297513	291660
颗粒物	实测浓度 (mg/m <sup>3</sup> )	<20 (6.82)	<20 (5.72)	<20 (6.33)	<20 (6.29)
	排放量 (kg/h)	1.96	1.66	1.88	1.83
备注	1、“( )”中数据为颗粒物实测浓度； 2、根据《固定污染源排气中颗粒物测定与气态污染物采样方法》(GB/T 16157-1996)修改单测定结果表述为<20mg/m <sup>3</sup> 。				

# 检测报告

报告编号 HL20220505065

第 6 页 共 10 页

表 3-4 有组织废气检测结果一览表

检测点位	包装机 1#◎4				
日期	2022 年 5 月 6 日				
样品编号		FKLW2022050 5065-4-1-1	FKLW2022050 5065-4-1-2	FKLW2022050 5065-4-1-3	平均值
烟气参数	管道截面积 (m <sup>2</sup> )	0.3318	0.3318	0.3318	0.3318
	烟温 (°C)	27.2	24.1	24.4	25.2
	平均烟气流速 (m/s)	20.7	21.4	21.0	21.0
	平均烟气流量 (m <sup>3</sup> /h)	24753	25583	25120	25152
	标干烟气流量 (Nm <sup>3</sup> /h)	17185	17935	17584	17568
颗粒物	实测浓度 (mg/m <sup>3</sup> )	<20 (8.42)	<20 (7.70)	<20 (7.53)	<20 (7.88)
	排放量 (kg/h)	0.145	0.138	0.132	0.138
备注	1、“( )”中数据为颗粒物实测浓度； 2、根据《固定污染源排气中颗粒物测定与气态污染物采样方法》(GB/T 16157-1996)修改单测定结果表述为<20mg/m <sup>3</sup> 。				

表 3-5 有组织废气检测结果一览表

检测点位	包装机 2#◎5				
日期	2022 年 5 月 6 日				
样品编号		FKLW2022050 5065-5-1-1	FKLW2022050 5065-5-1-2	FKLW2022050 5065-5-1-3	平均值
烟气参数	管道截面积 (m <sup>2</sup> )	0.3318	0.3318	0.3318	0.3318
	烟温 (°C)	27.4	27.2	27.2	27.3
	平均烟气流速 (m/s)	17.8	19.1	18.5	18.5
	平均烟气流量 (m <sup>3</sup> /h)	21271	22762	22115	22049
	标干烟气流量 (Nm <sup>3</sup> /h)	14697	15741	15686	15375
颗粒物	实测浓度 (mg/m <sup>3</sup> )	<20 (6.22)	<20 (6.09)	<20 (6.54)	<20 (6.28)
	排放量 (kg/h)	0.091	0.096	0.103	0.097
备注	1、“( )”中数据为颗粒物实测浓度； 2、根据《固定污染源排气中颗粒物测定与气态污染物采样方法》(GB/T 16157-1996)修改单测定结果表述为<20mg/m <sup>3</sup> 。				

# 检测报告

报告编号 HL20220505065

第 7 页 共 10 页

表 3-6 有组织废气检测结果一览表

检测点位	包装机 3#◎6				
日期	2022 年 5 月 6 日				
样品编号		FKLW2022050 5065-6-1-1	FKLW2022050 5065-6-1-2	FKLW2022050 5065-6-1-3	平均值
烟气参数	管道截面积 (m <sup>2</sup> )	0.3318	0.3318	0.3318	0.3318
	烟温 (°C)	27.4	26.2	28.1	27.2
	平均烟气流速 (m/s)	24.5	23.1	23.9	23.8
	平均烟气流量 (m <sup>3</sup> /h)	29263	27635	28546	28481
	标干烟气流量 (Nm <sup>3</sup> /h)	22366	21209	21763	21779
颗粒物	实测浓度 (mg/m <sup>3</sup> )	<20 (5.34)	<20 (6.52)	<20 (6.05)	<20 (5.97)
	排放量 (kg/h)	0.119	0.138	0.132	0.130
备注	1、“( )”中数据为颗粒物实测浓度； 2、根据《固定污染源排气中颗粒物测定与气态污染物采样方法》(GB/T 16157-1996)修改单测定结果表述为<20mg/m <sup>3</sup> 。				

表 3-7 有组织废气检测结果一览表

检测点位	水泥球磨◎7				
日期	2022 年 5 月 7 日				
样品编号		FKLW2022050 5065-7-1-1	FKLW2022050 5065-7-1-2	FKLW2022050 5065-7-1-3	平均值
烟气参数	管道截面积 (m <sup>2</sup> )	0.9503	0.9503	0.9503	0.9503
	烟温 (°C)	49.5	48.8	49.3	49.2
	平均烟气流速 (m/s)	5.1	5.3	5.3	5.2
	平均烟气流量 (m <sup>3</sup> /h)	17373	17992	18040	17802
	标干烟气流量 (Nm <sup>3</sup> /h)	12084	12542	12550	12392
颗粒物	实测浓度 (mg/m <sup>3</sup> )	<20 (5.37)	<20 (5.86)	<20 (5.64)	<20 (5.62)
	排放量 (kg/h)	0.065	0.073	0.071	0.070
备注	1、“( )”中数据为颗粒物实测浓度； 2、根据《固定污染源排气中颗粒物测定与气态污染物采样方法》(GB/T 16157-1996)修改单测定结果表述为<20mg/m <sup>3</sup> 。				

# 检测报告

报告编号 HL20220505065

第 8 页 共 10 页

表 3-8 有组织废气检测结果一览表

检测点位	包装机 4#◎8				
日期	2022 年 5 月 7 日				
样品编号	FKLW20220505065-8-1-1	FKLW20220505065-8-1-2	FKLW20220505065-8-1-3	平均值	
烟气参数	管道截面积 (m <sup>2</sup> )	0.5027	0.5027	0.5027	0.5027
	烟温 (°C)	20.1	20.7	20.9	20.6
	平均烟气流速 (m/s)	10.7	11.4	12.1	11.4
	平均烟气流量 (m <sup>3</sup> /h)	19300	20696	21924	20640
	标干烟气流量 (Nm <sup>3</sup> /h)	14785	15810	16737	15777
颗粒物	实测浓度 (mg/m <sup>3</sup> )	<20 (5.32)	<20 (5.35)	<20 (5.28)	<20 (5.32)
	排放量 (kg/h)	0.079	0.085	0.088	0.084
备注	1、“( )”中数据为颗粒物实测浓度； 2、根据《固定污染源排气中颗粒物测定与气态污染物采样方法》(GB/T 16157-1996)修改单测定结果表述为<20mg/m <sup>3</sup> 。				

表 3-9 有组织废气检测结果一览表

检测点位	窑头◎9				
日期	2022 年 5 月 8 日				
样品编号	FDKLW20220505065-9-1-1	FDKLW20220505065-9-1-2	FDKLW20220505065-9-1-3	平均值	
烟气参数	管道截面积 (m <sup>2</sup> )	5.9396	5.9396	5.9396	5.9396
	烟温 (°C)	66.3	68.3	66.4	67.0
	平均烟气流速 (m/s)	6.8	6.1	5.7	6.2
	平均烟气流量 (m <sup>3</sup> /h)	144422	129577	120919	131639
	标干烟气流量 (Nm <sup>3</sup> /h)	96891	86304	81007	88067
低浓度颗粒物	实测浓度 (mg/m <sup>3</sup> )	3.1	3.7	3.7	3.5
	排放量 (kg/h)	0.300	0.319	0.300	0.306



# 检测报告

报告编号 HL20220505065

第 9 页 共 10 页

表 3-10 有组织废气检测结果一览表

检测点位	窑尾◎10				
日期	2022年5月7日				
	样品编号	FDKLW202205 05065-10-1-1	FDKLW202205 05065-10-1-2	FDKLW202205 05065-10-1-3	平均值
烟气参数	管道截面积 (m <sup>2</sup> )	6.1575	6.1575	6.1575	6.1575
	烟温 (°C)	155.6	159.3	157.3	157.4
	平均含氧量 (%)	8.8	7.4	8.3	8.2
	平均烟气流速 (m/s)	19.1	19.7	19.5	19.4
	平均烟气流量 (m <sup>3</sup> /h)	422968	435908	432657	430511
	标干烟气流量 (Nm <sup>3</sup> /h)	211747	214442	214589	213593
	基准含氧量	10	10	10	10
低浓度颗粒物	实测浓度 (mg/m <sup>3</sup> )	5.2	4.9	4.6	4.9
	排放浓度 (mg/m <sup>3</sup> )	4.7	4.0	4.0	4.2
	排放量 (kg/h)	1.10	1.05	0.987	1.05
二氧化硫	实测浓度 (mg/m <sup>3</sup> )	4	<3	<3	/
	排放浓度 (mg/m <sup>3</sup> )	4	<3	<3	/
	排放量 (kg/h)	0.847	<0.643	<0.644	/
氮氧化物	实测浓度 (mg/m <sup>3</sup> )	374	138	338	283
	排放浓度 (mg/m <sup>3</sup> )	337	112	293	247
	排放量 (kg/h)	79.2	29.6	72.5	60.4
	样品编号	FNH <sub>3</sub> 20220505 065-10-1-1	FNH <sub>3</sub> 20220505 065-10-1-2	FNH <sub>3</sub> 20220505 065-10-1-3	平均值
氨	实测浓度 (mg/m <sup>3</sup> )	1.43	1.35	1.04	1.27
	排放浓度 (mg/m <sup>3</sup> )	1.29	1.09	0.90	1.09
	排放量 (kg/h)	0.303	0.289	0.223	0.272
备注	一氧化碳的平均实测浓度值为 37mg/m <sup>3</sup>				

# 检测报告

报告编号 HL20220505065

第 10 页 共 10 页

表 4 无组织废气检测结果一览表 单位:  $\text{mg}/\text{m}^3$

检测点位	日期	时间	样品编号	颗粒物
厂界上风向 O1	2022/5/7	11:42-12:42	WKLW20220505065-1-1-1	0.167
		13:06-14:06	WKLW20220505065-1-1-2	0.183
		14:22-15:22	WKLW20220505065-1-1-3	0.200
厂界下风向 O2	2022/5/7	11:42-12:42	WKLW20220505065-2-1-1	0.217
		13:06-14:06	WKLW20220505065-2-1-2	0.233
		14:22-15:22	WKLW20220505065-2-1-3	0.250
厂界下风向 O3	2022/5/7	11:42-12:42	WKLW20220505065-3-1-1	0.317
		13:06-14:06	WKLW20220505065-3-1-2	0.333
		14:22-15:22	WKLW20220505065-3-1-3	0.350
厂界下风向 O4	2022/5/7	11:42-12:42	WKLW20220505065-4-1-1	0.267
		13:06-14:06	WKLW20220505065-4-1-2	0.283
		14:22-15:22	WKLW20220505065-4-1-3	0.300

表 5 噪声检测结果一览表 单位: dB (A)

检测点位	检测日期	时间	噪声值 $Leq$	主要声源
厂区东边界外1m处 ▲1	2022/5/7	昼间 (13:07-13:17)	54.3	机械噪声
	2022/5/7	夜间 (23:03-23:13)	48.8	机械噪声
厂区南边界外1m处 ▲2	2022/5/7	昼间 (13:31-13:41)	53.7	机械噪声
	2022/5/7	夜间 (23:25-23:35)	48.6	机械噪声
厂区西边界外1m处 ▲3	2022/5/7	昼间 (13:52-14:02)	54.2	机械噪声
	2022/5/7	夜间 (23:47-23:57)	48.2	机械噪声
厂区北边界外1m处 ▲4	2022/5/7	昼间 (14:17-14:27)	54.6	机械噪声
	2022/5/8	夜间 (00:06-00:16)	48.7	机械噪声

附件 1: 检测点位示意图

附件 2: 工况表

编制: 张秀丽 日期: 2022年5月27日;

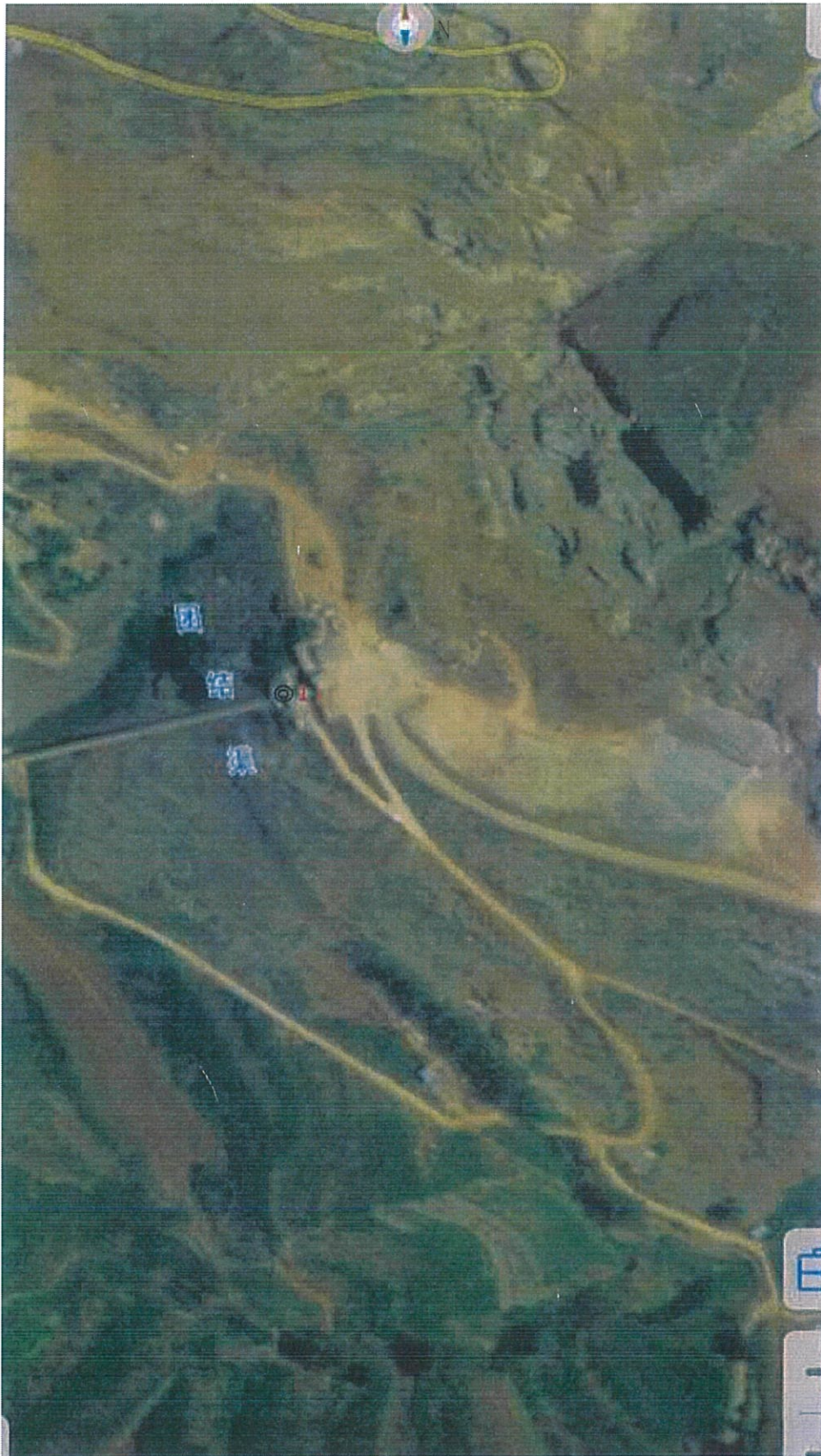
校核: 黄爱玲 日期: 2022年5月27日;

审核: 李娜 日期: 2022年5月27日;

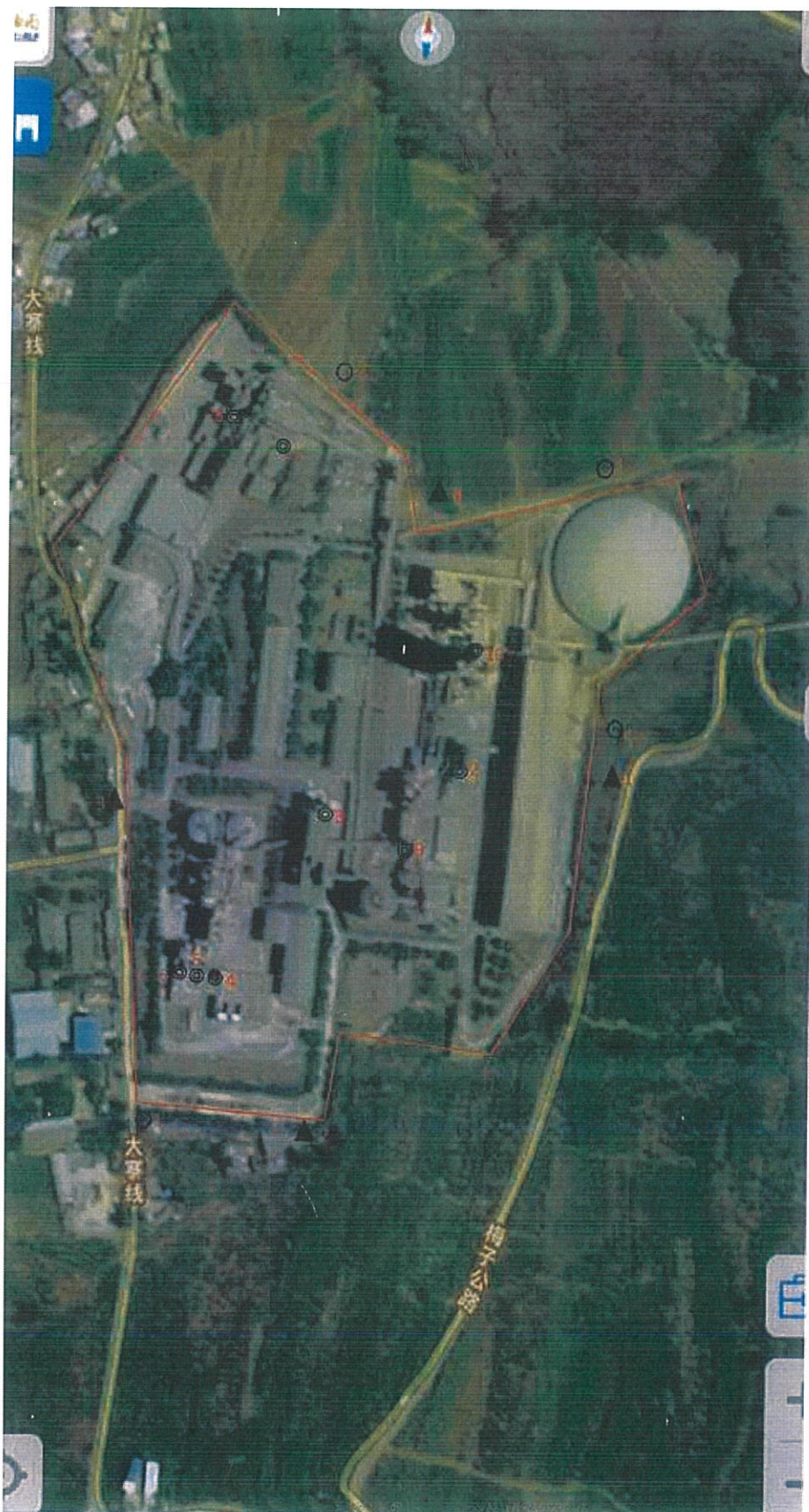
批准: 谢成洪 日期: 2022年5月27日。

\*\*\*报告结束\*\*\*

附件 1：检测点位示意图



◎ 为有组织废气排放检测点位



- ▲ 为噪声厂界检测点位
- ◎ 为有组织废气排放检测点位
- 为无组织废气排放检测点位

附件2：工况表

云南华信环保科技有限公司

YHSHW-2022-05-08-001



监测期间企业生产工况记录表

企业名称	昆明新永通水泥有限公司	地址	云南省昆明市东川区铜都镇碧谷		
法人代表	袁德远	联系人	赵启辉	联系电话	15284416496
行业类别	水泥、建筑材料制造	建厂时间	2008.9.11		
年平均生产时间	100天/年	每天时间生产时间	24小时		
主要产品名称	正常生产期间产量		监测期间产量		
	年	吨/天	年	吨/天	
石灰石	90万吨	3000	90万吨	3000	
废气					
筒(窑)炉名称	石灰石破碎	设备型号规格	LPC1020.18		
净化设施名称	气箱脉冲袋式除尘器	设备型号规格	LPM68-310		
安装时间	2019.4	监测期间运行情况	正常	烟囱高度(米)	15
燃料种类及名称	产地		燃烧方式		
正常生产燃料耗量	吨/小时	监测期间燃料耗量	吨/小时		
引风量	立方米/小时	鼓风量	立方米/天		
废水					
处理设备名称	台(套)数				
设计处理能力	立方米/天	实际处理能力	立方米/天		
新鲜用水量	吨/天	废水年排放量	吨/年		
重复用水量	吨/天	监测期间废水排放量	吨/天		
排往何处(水体名称)					
噪声及无组织排放废气					
机器名称	型号	功率	运行情况		
			开(台)	停(台)	
破碎机			1	0	
生料立磨			1	0	
水泥立磨			1	0	
回转窑			1	0	
备注					

采样人/日期: 张普伟 2022.5.8 委托方/日期: 赵启辉 2022.5.8

## 监测期间企业生产工况记录表

企业名称	云南建投昆明东	地址	云南省昆明市东川区铜都镇铜谷		
法人代表	赵启辉	联系人	赵启辉	联系电话	15284416496
行业类别	水泥、建材制品 粉磨制造	建厂时间	2008.9.11		
年平均生产时间	243日/年	每天时间生产时间	20小时		
主要产品名称	正常生产期间产量		监测期间产量		
	年	吨/小时	年	吨/小时	
煤粉	8万吨	16	8万吨	16	
废气					
锅(窑)炉名称	煤磨	设备型号规格	脉冲袋式收尘器		
净化设施名称	MFB3070风扫煤磨	设备型号规格	LCPM-GSA96-9		
安装时间	2010.4	监测期间运行情况	正常	烟囱高度(米)	31.2
燃料种类及名称	产地		燃烧方式		
正常生产燃料耗量	吨/小时	监测期间燃料耗量	吨/小时		
引风量	立方米/小时	鼓风量	立方米/天		
废水					
处理设备名称	台(套)数				
设计处理能力	立方米/天	实际处理能力	立方米/天		
新鲜用水量	吨/天	废水年排放量	吨/年		
重复用水量	吨/天	监测期间废水排放量	吨/天		
排往何处(水体名称)					
噪声及无组织排放废气					
机器名称	型号	功率	运行情况		
			开(台)	停(台)	
煤磨			1	0	
生料立磨			1	0	
水泥立磨			1	0	
回转窑			1	0	
备注					

采样人/日期: 张喜伟 2022.5.7 委托方/日期: 赵启辉 2022.5.7



监测期间企业生产工况记录表

企业名称	昆明东		地址	云南省昆明市东山区明都镇	
法人代表	张春常	联系人	赵启辉	联系电话	15284416496
行业类别	水泥、建材制品的制造	建厂时间	2008.9.11		
年平均生产时间	200天/年	每天时间生产时间	24小时		
主要产品名称	正常生产期间产量		监测期间产量		
	年	吨/小时	年	吨/小时	
水泥	100万吨	150	100万吨	150	
废气					
窑（窑）炉名称	水泥立磨		设备型号规格	HXCLM4300	
净化设施名称	高效脉冲袋式除尘器		设备型号规格	FDYL252-2x8	
安装时间	2010.4	监测期间运行情况	正常		烟囱高度（米） <sup>32</sup>
燃料种类及名称	产地		燃烧方式		
正常生产燃料耗量	吨/小时		监测期间燃料耗量	吨/小时	
引风量	立方米/小时		鼓风量	立方米/天	
废水					
处理设备名称			台（套）数		
设计处理能力	立方米/天		实际处理能力	立方米/天	
新鲜用水量	吨/天		废水年排放量	吨/年	
重复用水量	吨/天		监测期间废水排放量	吨/天	
排往何处（水体名称）					
噪声及无组织排放废气					
机器名称	型号	功率	运行情况		
			开（台）	停（台）	
煤磨			1	0	
生料立磨			1	0	
水泥立磨			1	0	
回转窑			1	0	
备注					

采样人/日期: 张春常 2022.5.6 委托方/日期: 赵启辉 2022.5.6

监测期间企业生产工况记录表

企业名称	昆明东	地址	云南省昆明市东川区桐都镇碧谷		
法人代表	张德志	联系人	赵启辉	联系电话	15284416496
行业类别	水泥、建材制品的制造	建厂时间	2008.9.11		
年平均生产时间	300天	每天时间生产时间	16小时		
主要产品名称	正常生产期间产量		监测期间产量		
	年	吨/小时	年	吨/小时	
水泥	100万吨	150	100万吨	150	
废气					
锅（窑）炉名称	水泥包装1#	设备型号规格	BHLW-8型		
净化设施名称	气箱脉冲袋式除尘器	设备型号规格	LPM5B-310		
安装时间	2010.4	监测期间运行情况	正常	烟囱高度（米）	19.6
燃料种类及名称	产地			燃烧方式	
正常生产燃料耗量	吨/小时		监测期间燃料耗量	吨/小时	
引风量	立方米/小时		鼓风量	立方米/天	
废水					
处理设备名称	台（套）数				
设计处理能力	立方米/天		实际处理能力	立方米/天	
新鲜用水量	吨/天		废水年排放量	吨/年	
重复用水量	吨/天		监测期间废水排放量	吨/天	
排往何处（水体名称）					
噪声及无组织排放废气					
机器名称	型号	功率	运行情况		
			开（台）	停（台）	
煤磨			1	0	
生料立磨			1	0	
水泥立磨			1	0	
回转窑			1	0	
备注					

采样人/日期: 张奇伟 2022.5.6 委托方/日期: 张启辉 2022.5.6





## 监测期间企业生产工况记录表

企业名称	云南环境工程技术有限公司	地址	云南省昆明市东川区铜都镇铜谷		
法人代表	张春伟	联系人	赵自辉	联系电话	15284416496
行业类别	水泥、建材制品的制造销售	建厂时间	2008.9.11		
年平均生产时间	300日/年	每天时间生产时间	16小时		
主要产品名称	正常生产期间产量		监测期间产量		
	年	吨/小时	年	吨/小时	
水泥	100万吨	150	100万吨	150	
废气					
锅（窑）炉名称	水泥包装2#	设备型号规格	BHLW-8型		
净化设施名称	气箱脉冲袋式除尘器	设备型号规格	LPM5B-310		
安装时间	2010.4	监测期间运行情况	正常	烟囱高度（米）	19.6
燃料种类及名称		产地		燃烧方式	
正常生产燃料耗量		吨/小时	监测期间燃料耗量	吨/小时	
引风量	立方米/小时		鼓风量	立方米/天	
废水					
处理设备名称		台（套）数			
设计处理能力	立方米/天	实际处理能力	立方米/天		
新鲜用水量	吨/天	废水年排放量	吨/年		
重复用水量	吨/天	监测期间废水排放量	吨/天		
排往何处（水体名称）					
噪声及无组织排放废气					
机器名称	型号	功率	运行情况		
			开（台）	停（台）	
球磨			1	0	
生料立磨			1	0	
水泥立磨			1	0	
回转窑			1	0	
备注					

采样人/日期:

张春伟 2022.5.6

委托方/日期:


云南环境工程技术有限公司 2022.5.6



### 监测期间企业生产工况记录表

企业名称	云南昆钢（昆明东川）有限公司		地址	云南省昆明市东川区铜都镇碧谷	
法人代表	袁德海	联系人	赵启辉	联系电话	15284416496
行业类别	水泥、建材制品	建厂时间	2005.9.11		
年平均生产时间	3200h/年	每天时间生产时间	16小时		
主要产品名称	正常生产期间产量			监测期间产量	
	年	吨/小时	年	吨/小时	
水泥	100万吨	150	100万吨	150	
废气					
锅（窑）炉名称	水泥包装3#	设备型号规格	BHLW-8型		
净化设施名称	气箱脉冲袋式除尘器	设备型号规格	LPM5B-310		
安装时间	2010.4	监测期间运行情况	正常	烟囱高度（米）	19.6
燃料种类及名称		产地		燃烧方式	
正常生产燃料耗量		吨/小时	监测期间燃料耗量	吨/小时	
引风量	立方米/小时		鼓风量	立方米/天	
废水					
处理设备名称		台（套）数			
设计处理能力	立方米/天	实际处理能力	立方米/天		
新鲜用水量	吨/天	废水年排放量	吨/年		
重复用水量	吨/天	监测期间废水排放量	吨/天		
排往何处（水体名称）					
噪声及无组织排放废气					
机器名称	型号	功率	运行情况		
			开（台）	停（台）	
煤磨			1	0	
生料立磨			1	0	
水泥立磨			1	0	
回转窑			1	0	
备注					

采样人/日期: 张着伟 2022.5.6 委托方/日期: 袁德海 2022.5.6


**监测期间企业生产工况记录表**

企业名称	昆明新研水泥有限公司	地址	云南省昆明市东川区铜都镇碧谷		
法人代表	张德足	联系人	赵启辉	联系电话	15284416496
行业类别	水泥、建筑材料制造	建厂时间	2008.9.11		
年平均生产时间	300天	每天时间生产时间	24小时		
主要产品名称	正常生产期间产量			监测期间产量	
	年	吨/小时	年	吨/小时	
水泥	10万吨	50	10万吨	50	
废气					
锅(窑)炉名称	水泥球磨	设备型号规格	高效脉冲袋式除尘器		
净化设施名称	Φ3.0x11m	设备型号规格	PPC596		
安装时间	2010.4	监测期间运行情况	正常	烟囱高度(米)	15
燃料种类及名称		产地		燃烧方式	
正常生产燃料耗量	吨/小时	监测期间燃料耗量	吨/小时		
引风量	立方米/小时	鼓风量	立方米/天		
废水					
处理设备名称		台(套)数			
设计处理能力	立方米/天	实际处理能力	立方米/天		
新鲜用水量	吨/天	废水年排放量	吨/年		
重复用水量	吨/天	监测期间废水排放量	吨/天		
持往何处(水体名称):					
噪声及无组织排放废气					
机器名称	型号	功率	运行情况		
			开(台)	停(台)	
煤磨			1	0	
生料立磨			1	0	
水泥立磨			1	0	
回转窑			1	0	
备注					

委托方/日期: 张希伟 2022-5-7

受托方/日期: 赵启辉 2022-5-7



监测期间企业生产工况记录表

企业名称	云南昆东(川)有限公司	地址	云南省昆明市东川区铜厂镇		
法人代表	黄德超	联系人	赵尚辉	联系电话	15284416496
行业类别	水泥、建材制品	建厂时间	2008.9.11		
年平均生产时间	200日/年	每天时间生产时间	5小时		
主要产品名称	正常生产期间产量		监测期间产量		
	年	吨/小时	年	吨/小时	
水泥	100万吨	150	500万吨	150	
废气					
锅(窑)炉名称	水泥包装4#	设备型号规格	BHLW-8型		
净化设施名称	气箱脉冲袋式除尘器	设备型号规格	LPM5B-310		
安装时间	2010.4	监测期间运行情况	正常	烟囱高度(米)20	
燃料种类及名称	产地		燃烧方式		
正常生产燃料耗量	吨/小时	监测期间燃料耗量	吨/小时		
引风量	立方米/小时	鼓风量	立方米/天		
废水					
处理设备名称	台(套)数				
设计处理能力	立方米/天	实际处理能力	立方米/天		
新鲜用水量	吨/天	废水年排放量	吨/年		
重复用水量	吨/天	监测期间废水排放量	吨/天		
排往何处(水体名称)					
噪声及无组织排放废气					
机器名称	型号	功率	运行情况		
			开(台)	停(台)	
煤磨			1	0	
生料立磨			1	0	
水泥立磨			1	0	
回磨窑			1	0	
备注					

采样人/日期: 张春伟 2022.5.7 委托号/日期: 赵尚辉 2022.5.7

监测期间企业生产工况记录表

企业名称	昆明水泥有限公司	昆明市	地址	云南省昆明市东川区铜都镇碧松		
法人代表	蔡德昆	联系人	赵启辉	联系电话	15284416495	
行业类别	水泥、建材制品	建厂时间	2008.9.11			
年平均生产时间	265日/年	每天时间生产时间	24小时			
主要产品名称	正常生产期间产量			监测期间产量		
	年	吨/小时	年	吨/小时		
熟料	70万吨	110	61万吨	110		
废气						
锅(窑)炉名称	回转窑(窑头)	设备型号规格	Φ4×56m			
净化设施名称	高效脉冲袋式除尘器	设备型号规格	FDYL252-2x4			
安装时间	2010.4	监测期间运行情况	正常	烟囱高度(米) <sup>90</sup>		
燃料种类及名称	烟煤	产地	曲靖	燃烧方式		
正常生产燃料耗量	吨/小时	监测期间燃料耗量	吨/小时			
引风量	立方米/小时	鼓风量	立方米/天			
废水						
处理设备名称		台(套)数				
设计处理能力	立方米/天	实际处理能力	立方米/天			
新鲜用水量	吨/天	废水年排放量	吨/年			
重复用水量	吨/天	监测期间废水排放量	吨/天			
排往何处(水律名称)						
噪声及无组织排放废气						
机器名称	型号	功率	运行情况			
			开(台)	停(台)		
煤磨			1	0		
生料立磨			1	0		
水泥立磨			1	0		
回转窑			1	0		
备注						

采样人/日期: 张春伟 2022.5.8 委托方/日期: 德宿辉 2022.5.8



监测期间企业生产工况记录表

企业名称 (公章)	华新水泥有限公司		地址	云南省昆明市东川区铜都镇铜谷	
法人代表	赵启祥	联系人	赵启祥	联系电话	15284416498
行业类别	水泥、建材制品的制造	建厂时间	2008.9.11		
年平均生产时间	200日/年	每天时间生产时间	24小时		
主要产品名称	正常生产期间产量		监测期间产量		
	年	吨/小时	年	吨/小时	
生料	130万吨	240	130万吨	240	
废气					
锅(窑)炉名称	窑尾、生料磨	设备型号规格	HXSLM3600		
净化设施名称	高效脉冲袋式除尘器	设备型号规格	FDYL262-2x5		
安装时间	2010.4	监测期间运行情况	正常	烟囱高度(米) <sup>90</sup>	
燃料种类及名称	烟煤	产地	曲靖	燃烧方式	
正常生产燃料耗量	吨/小时	监测期间燃料耗量	吨/小时		
引风量	立方米/小时	鼓风量	立方米/天		
废水					
处理设备名称		台(套)数			
设计处理能力	立方米/天	实际处理能力	立方米/天		
新鲜用水量	吨/天	废水年排放量	吨/年		
重复用水量	吨/天	监测期间废水排放量	吨/天		
排往何处(水体名称)					
噪声及无组织排放废气					
机器名称	型号	功率	运行情况		
			开(台)	停(台)	
煤磨			1	0	
生料立磨			1	0	
水泥立磨			1	0	
回转窑			1	0	
备注					



采样人/日期: 张青伟 2022.5.7 委托方/日期: 赵启祥 2022.5.7

